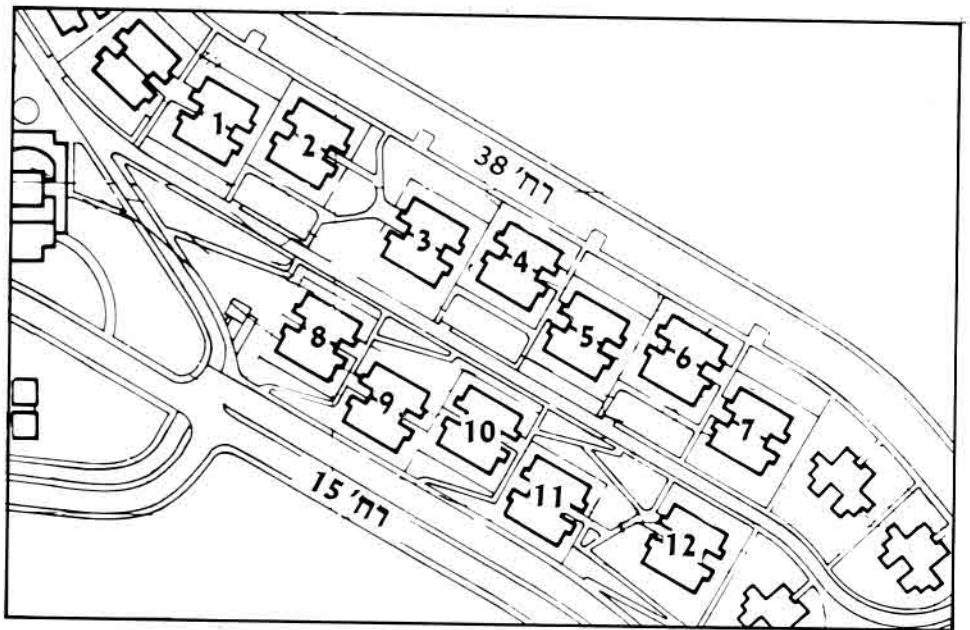


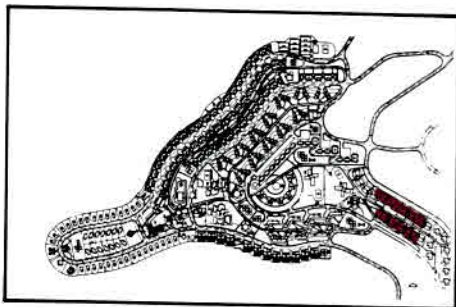


האתר משתרע על שטח של כ-20 דונם והוא נמצא באזור המרכזי של העיר, בחלקו הדרומי. הוא גובל בצפון ובדרום בכבישים ציבוריים. השטח משופע ומאפשר הסתכלות טובה לנוף מרהיב מכל חלון בדירה.

בין שורות הבתים מרחק של כ-30 מטר, לכל בנין חצר-בית משלו ובה עצים, שיחים ומשטחי דשא. הפיתוח הסביבתי כולל גם מקומות חנייה לדיירי השכונה, ספסלי ישיבה, שבילים מרוצפים, מתקני משחק לילדים, כביש פנימי ותאורה עירונית (מערכת החשמל כולה מותקנת בתוך הקרקע).



תכנית העמדה



מיקום בתכנית שלב א'

