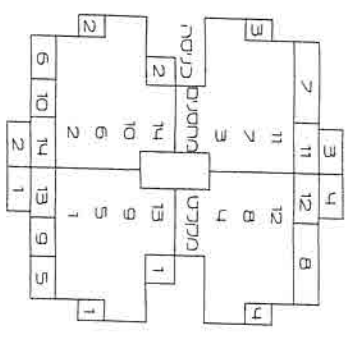


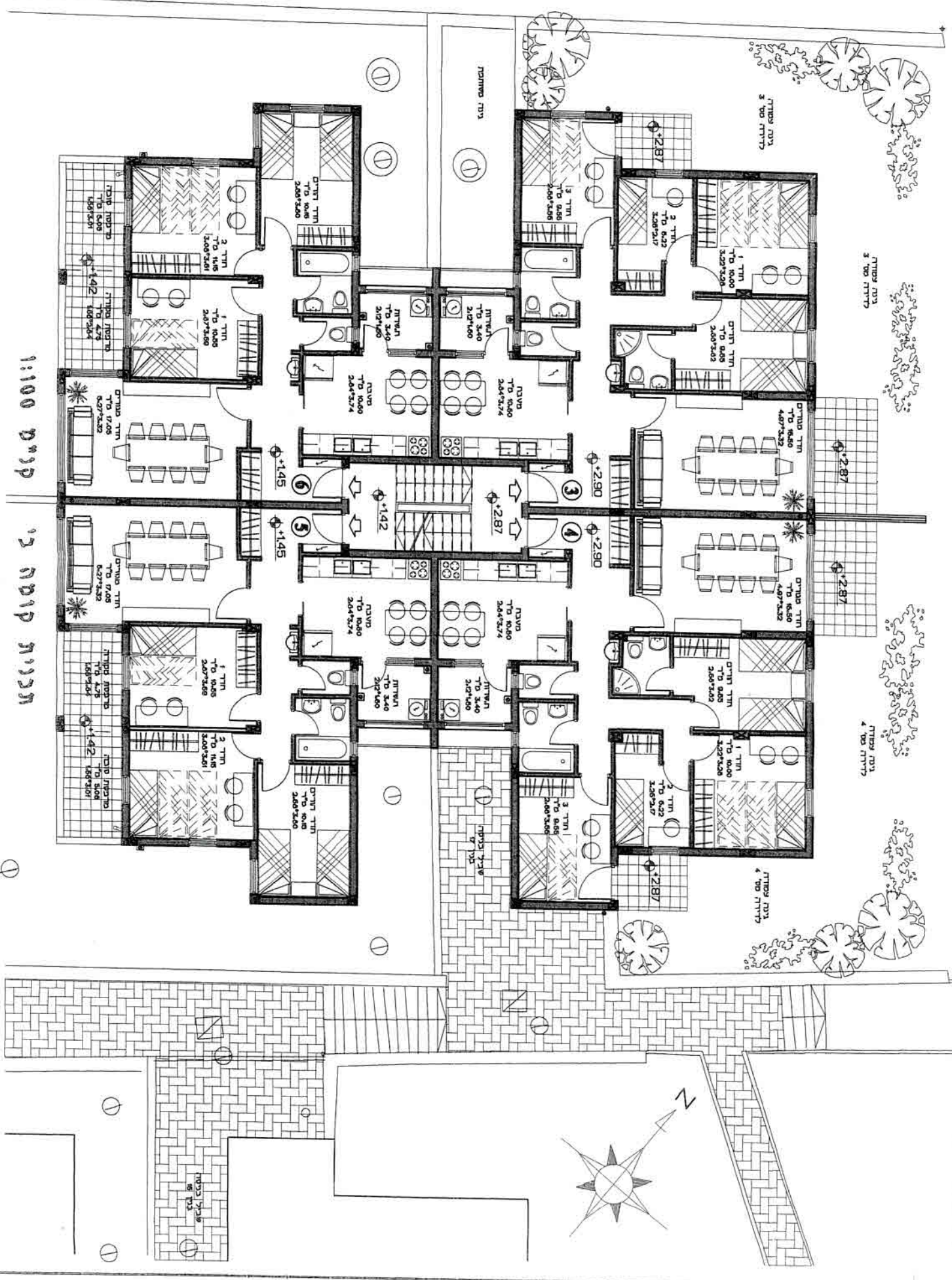
קרן יזרז'י עמנואל רח' בעל שם סובב 17 שכונת אתר רבקה

הערות:

1. פריים ואז פירות של חלק הפדויק עשויים לדחיקות בתחום לדחיקות רדשות ובתוכנית הביצע הסופיות .
2. פריץ החיות . מקום בליס . לחות וכו' וכו' פדות כל שר המפריות בתוכנית אלו - עשויים לדחיקות בתחום לדחיקות רדשות ובתוכנית הביצע הסופיות .
3. סימון מקורים . מכות כפיסה . תורים ודחיקים דים לאילופיה בלבד .
4. המפלי המפוחק לדחום המכר הוא המסמך המכר והקונץ בכל ענין המשור בכל פריץ המפלא בדידה .
5. המדדות המופיעות בתכנית , הן מדדת בניה של קירות וברז קירות . ללא צפייה ועיה . קרעיקה וכו' .
6. כיות הבני (פסון) ראה בתכנית .
7. יחבנו שעיים בתחת ובחירות המרדיות בתופאה מרדיות רדשות או רחוקים דהמסיים המספים .
8. פריץ הבלייות /או/ השקים המגבים מרחבנו והביצע של עבודות הבניה . המספרותקה והמקורות . כגון: קירות נשאים . עמודים . קוץ צנת גלויים ומסודרים . עשויים לדחיקות ברזחם לדחיקות רדשות ובתוכנית הביצע הסופיות .
9. שער חני תפרות או מרמטות הים שירותים המכללים שיה מרדיות ואוב קירות .
10. דרכ גישה ומיקום ברזן אשפה ראה בתכנית הביני .

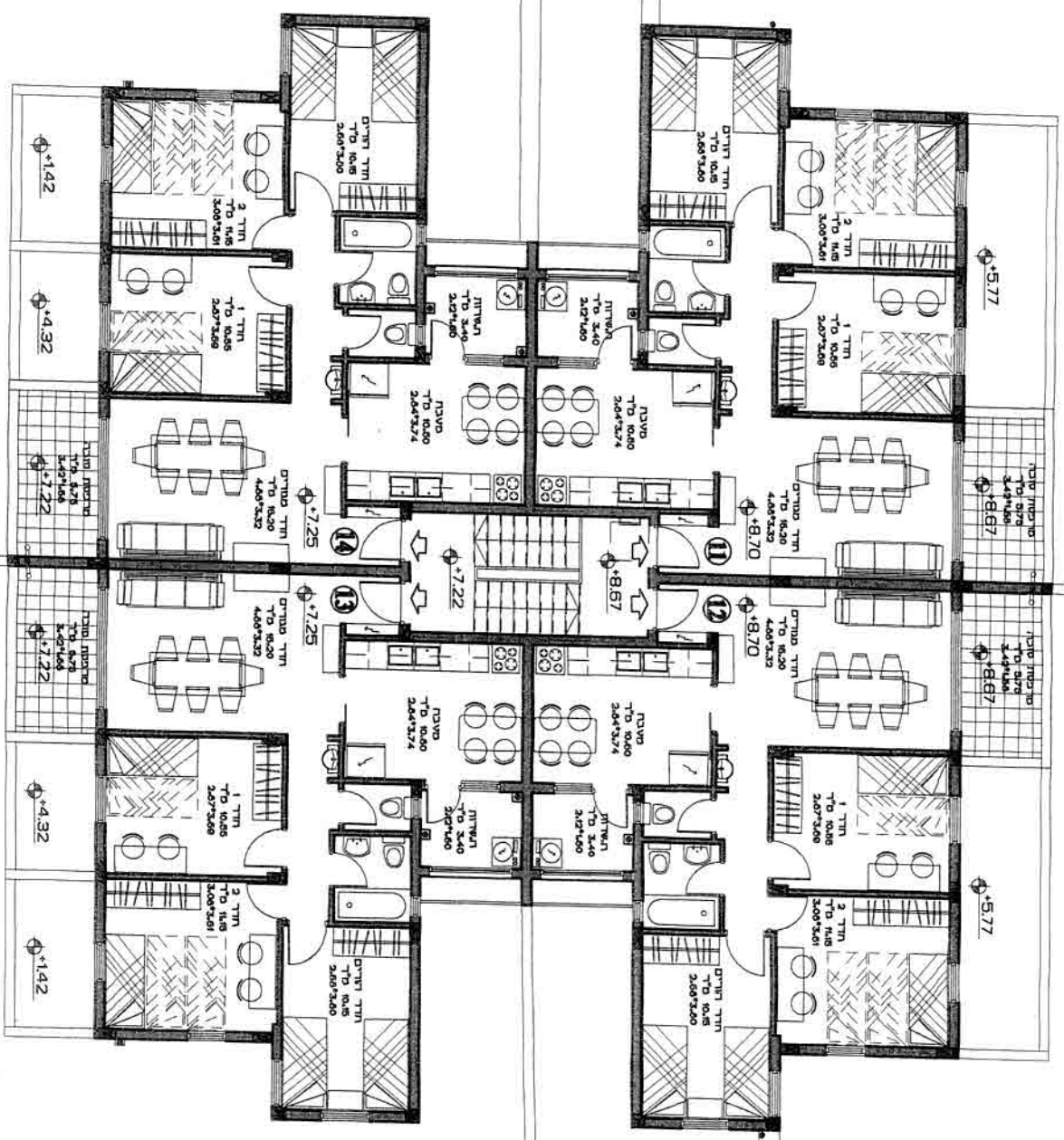


קומה ד'	11	14	13	12
קומה ג'	7	10	9	8
קומה ב'	3	6	5	4
קומה א'	מחסנים	2	מחסנים	1

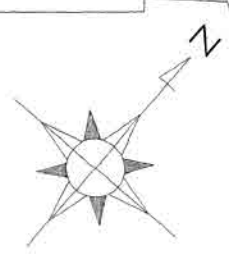


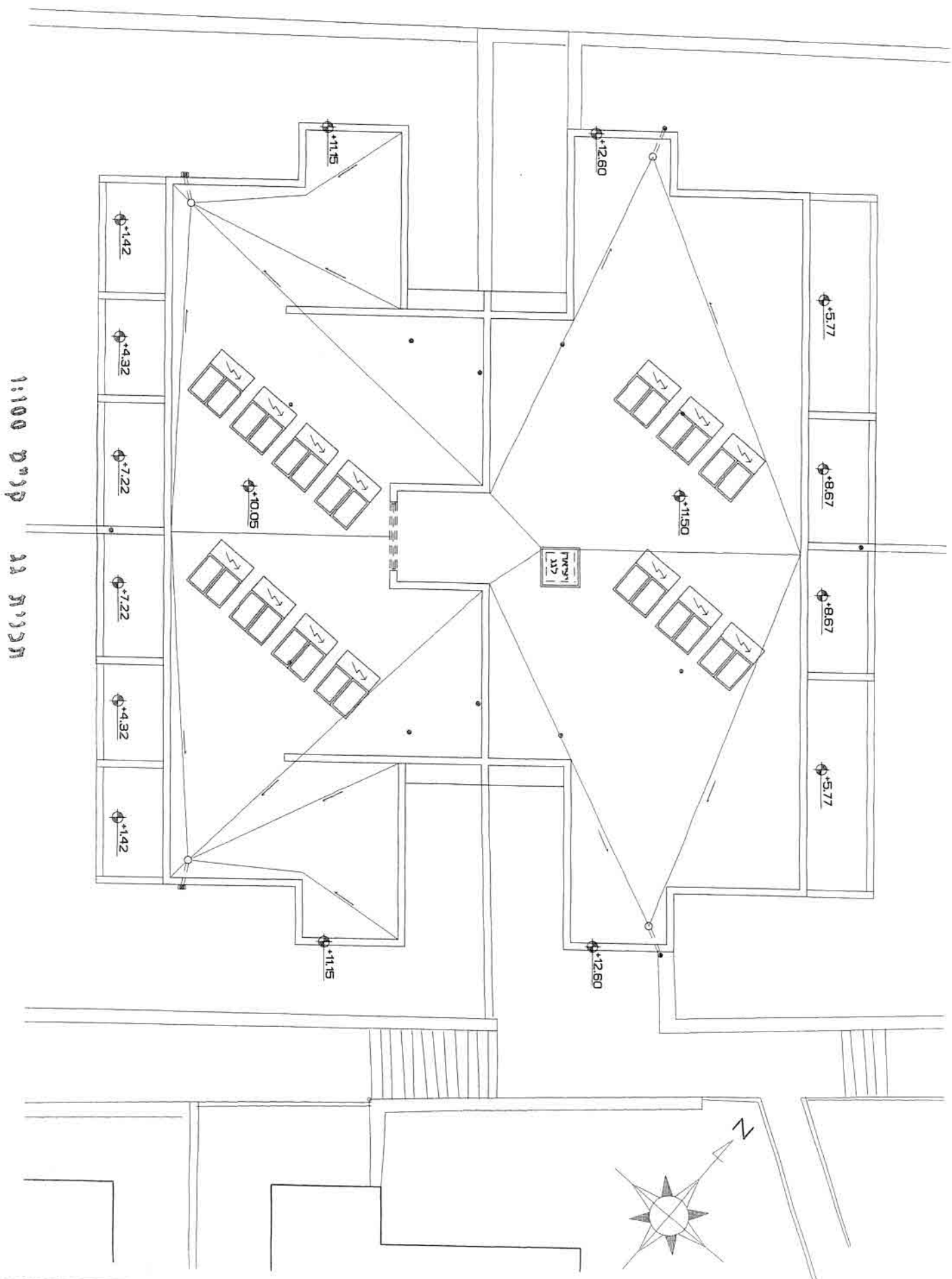
קנין 1:100

תכנית קומה 3

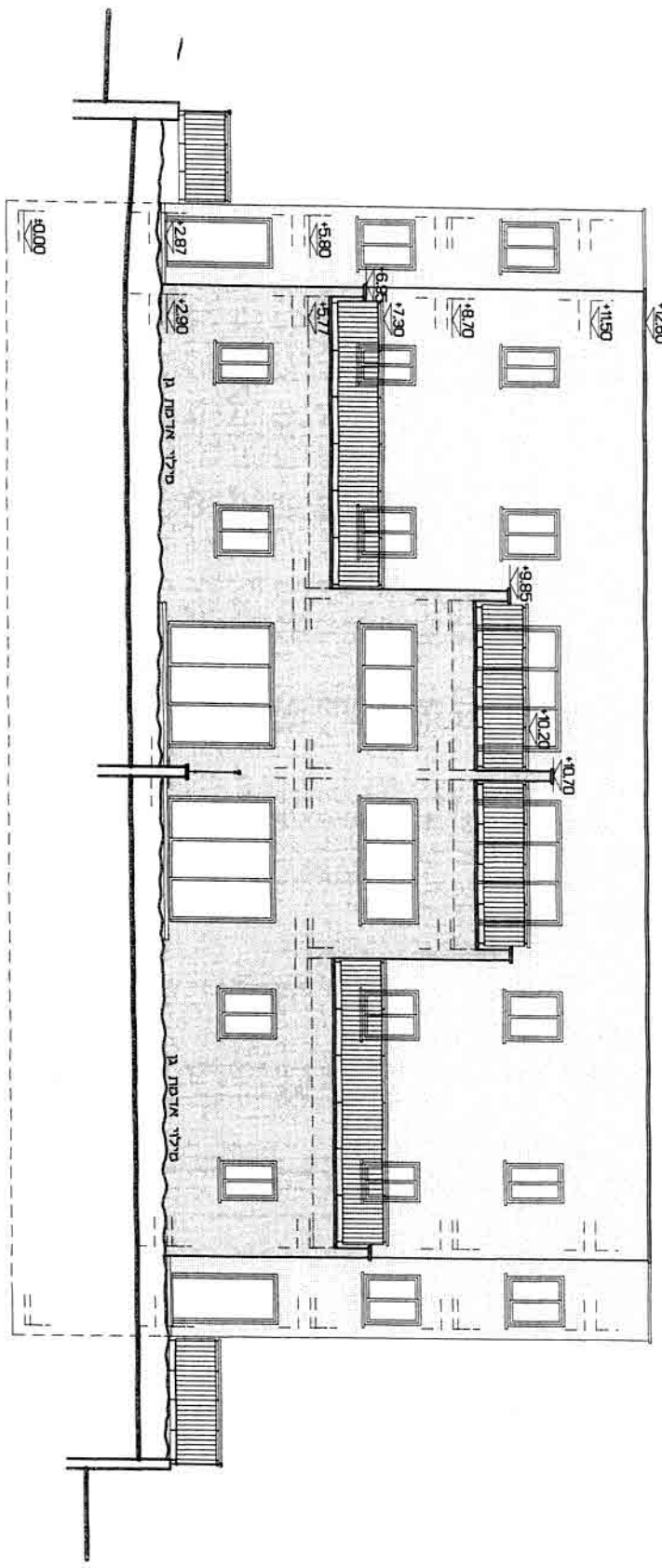


1:100 פגפ פ' קוק מ'ג'ג'ג





1:100 פ"ק"פ א"א ת"ש"מ



תזימת ציוד חשמלי סדרתי קני"ב 1:100

