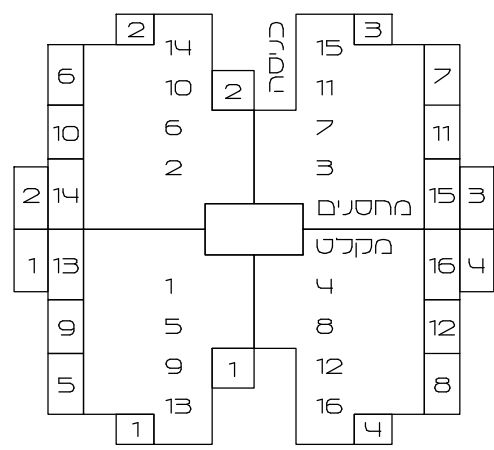


# קברו עמנו אל יהידי

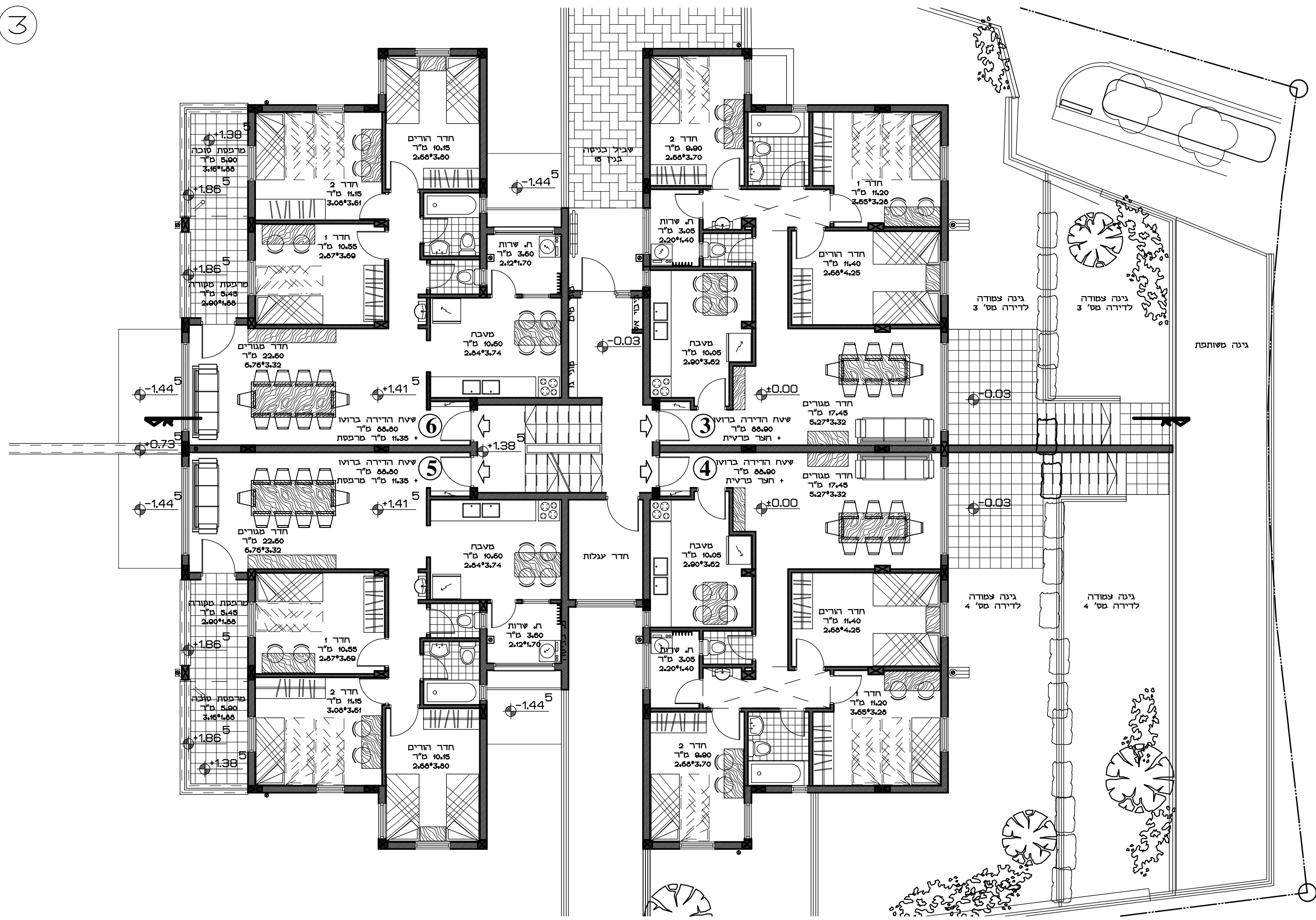
## רח' בעל שם טוב 15 שכונת אתר רעקה



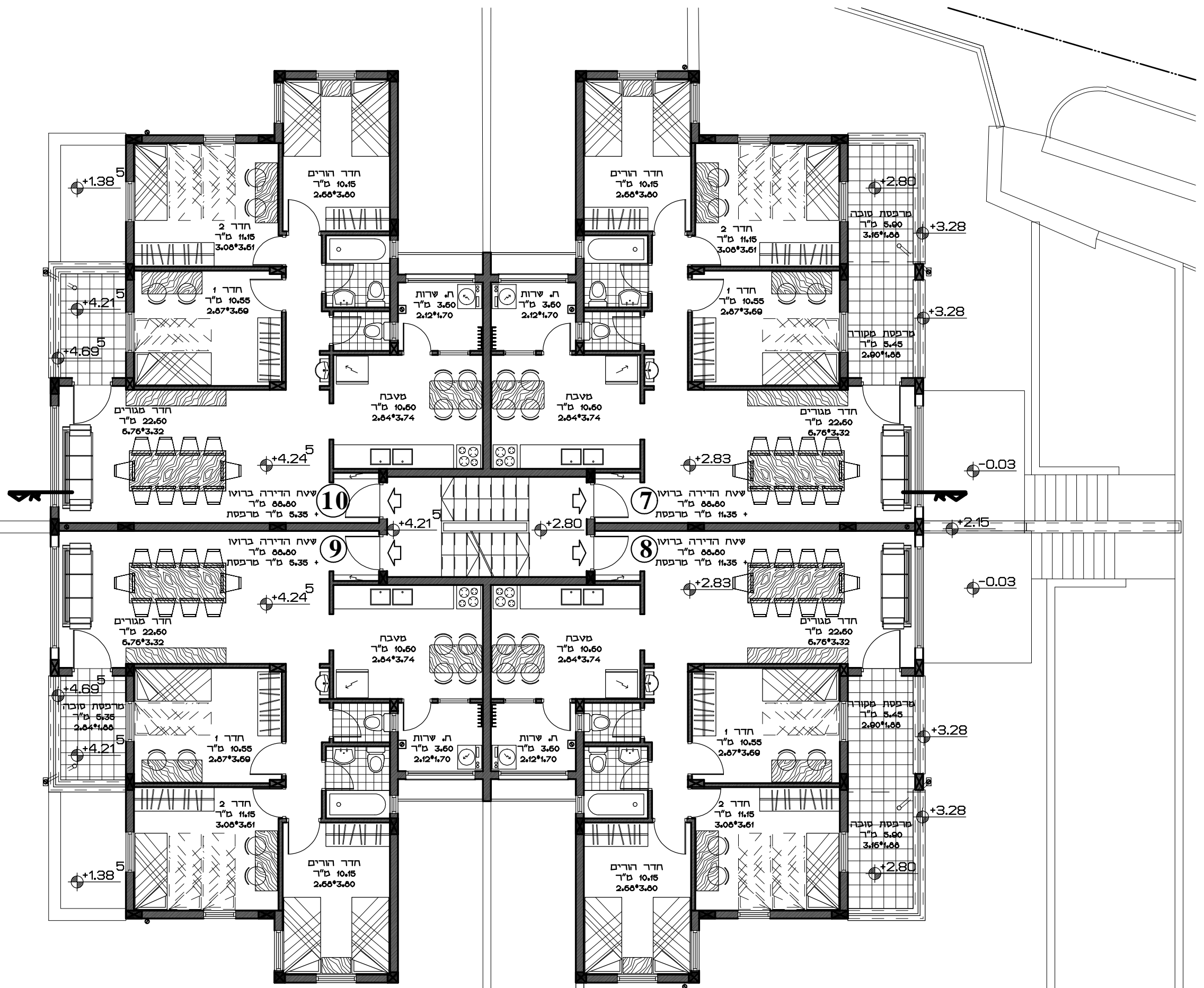
16	15	קומה ד'
12	11	קומה ג'
8	7	קומה ב'
4	3	קומה א' כניסה
מחסנים מקלט		קומת קרקע

- הערות:
1. פרטים ו/או מידות של חלקי הפרויקט עשויים להשתנות בהתאם להוראות הרשויות ובתוכניות הביצוע הסופיות.
  2. פרטי החציתות, מקום בלים, חלונות, דלתות וכו' וכן מידות כל שרן המפורטות בתוכניות אלו - עשויים להשתנות בהתאם להוראות הרשויות ובתוכניות הביצוע הסופיות.
  3. סימון מקדרים, מבוגות כביסה, תגורים ורהיטים הינם לאנימציה בלבד.
  4. המפרט המצורף להסכם המכר הוא המסמך הגובר והקובע בכל עניין הקשור בכל פריט הנמצא בדירה.
  5. המידות המופיעות בתכנית, הן מידות בניה של קירות ובין קירות, ללא ציפויים (טיח, קרמיקה וכו').
  6. כיוון הבנין (צפון) ראה בתכניות.
  7. יתבנו שינויים בפיתוח ובחצרות הפרטיות בתוצאה מהגחיות הרשויות או היועצים ההנדסיים הגוספים.
  8. פרטי הבליטות ו/או השקעים הגובעים מהתכנון והביצוע של עבודות הבניה, הקונסטרוקציה והמערכות, כגון: קירות נושאים, עמודים, קווי צנרת (גלויים ומוסתרים), עשויים להשתנות בהתאם להוראות הרשויות ובתוכניות הביצוע הסופיות.
  9. שטחי חוץ חצרות או מרפסות הינם שטחים הבוללים שטח מרוצף ועובי קירות.
  10. דרכי גישה ומיקום ביתן אשפה ראה בתכניות הבינוי.

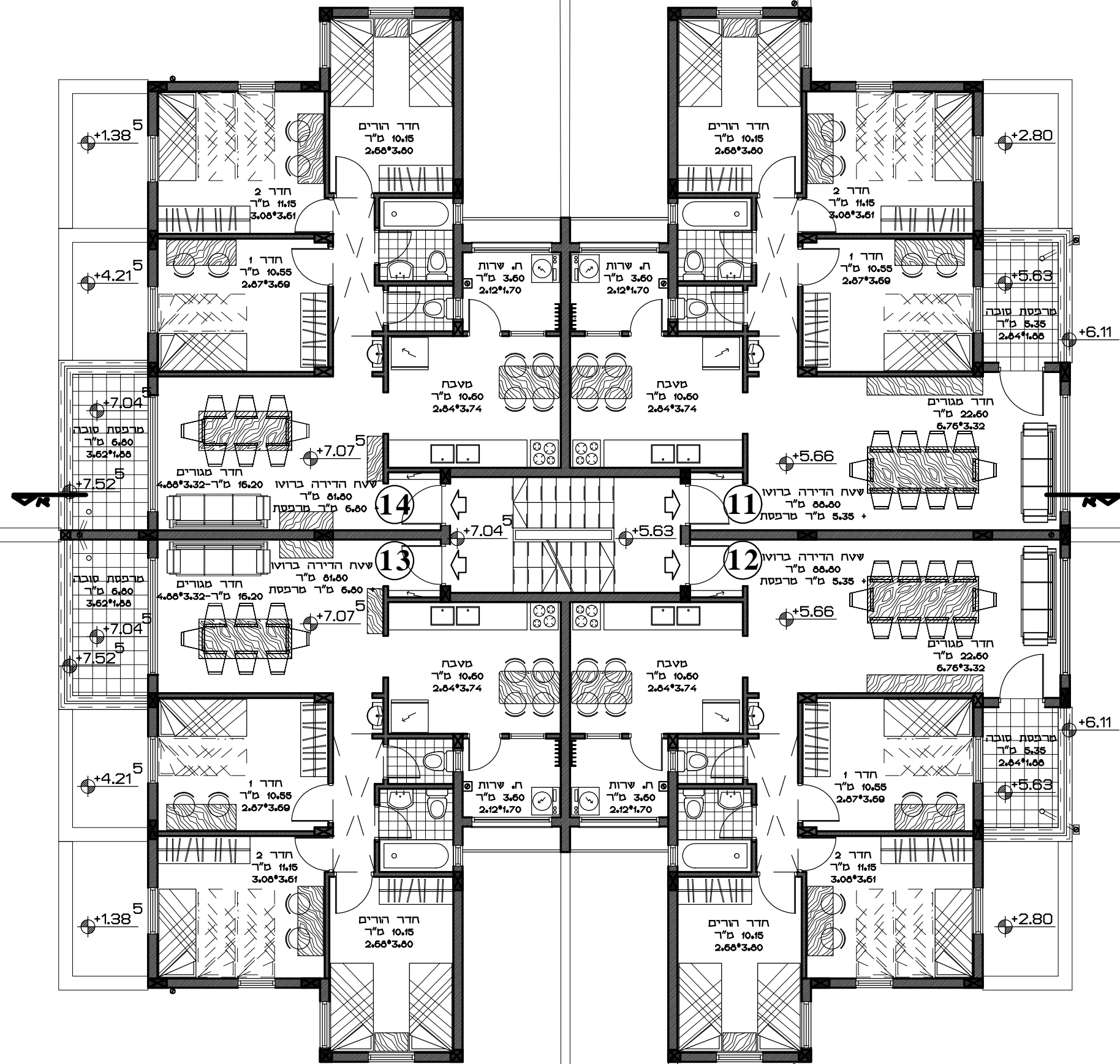




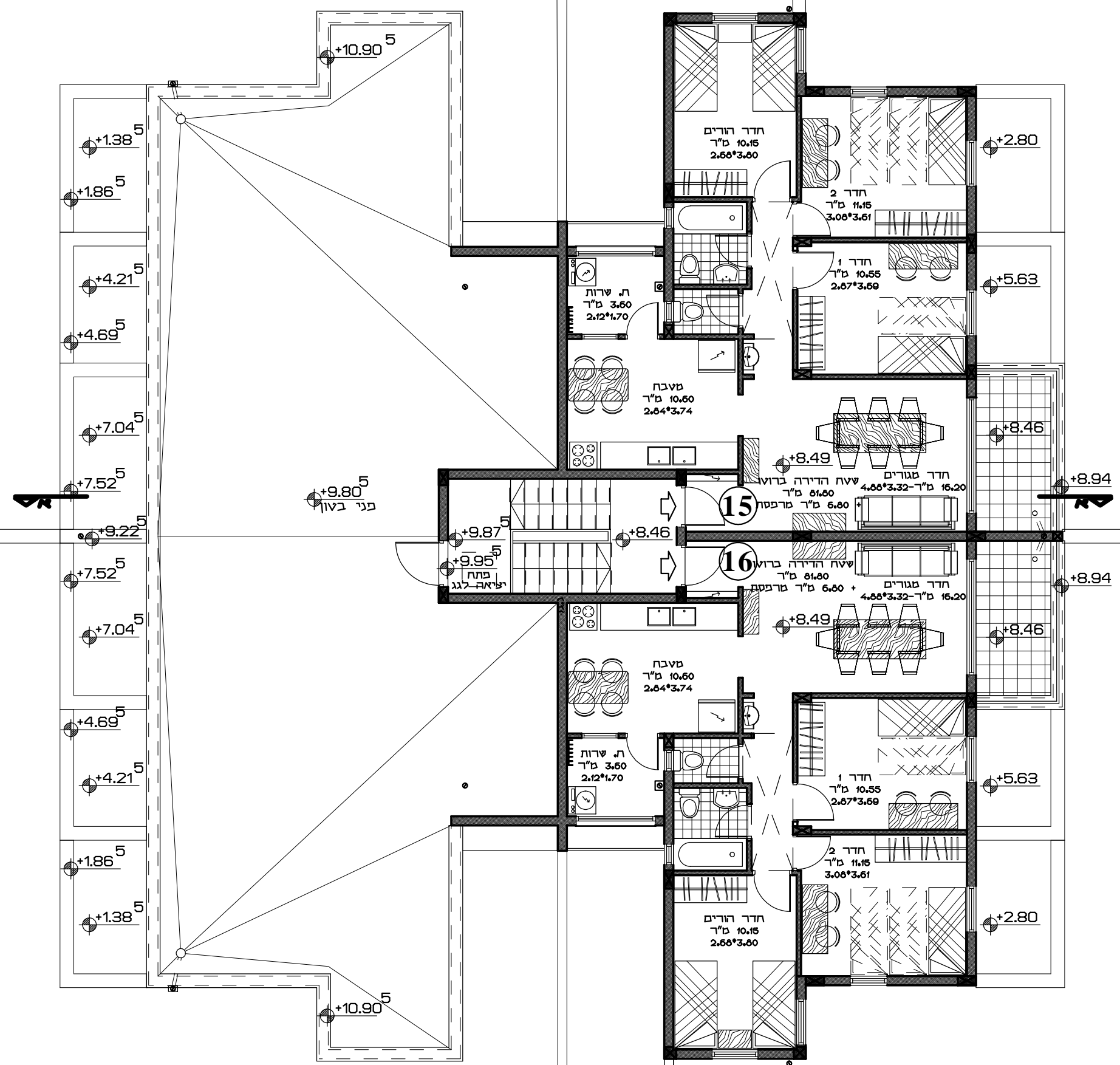
תכנית קומה א' קני"מ 1:100



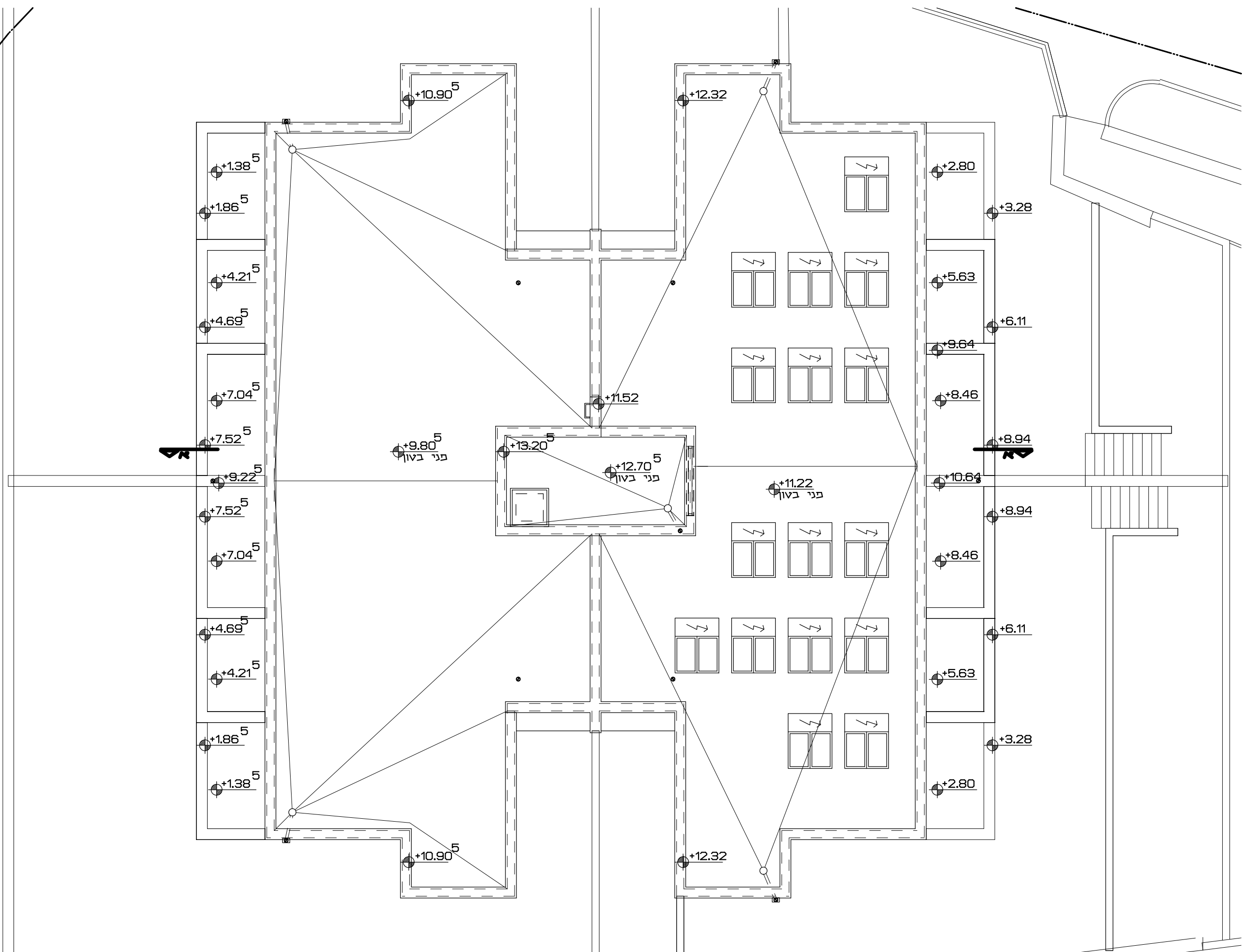
תכנית קומה בי קני"מ 1:100



תכנית קומה ג' קנ"מ 1:100



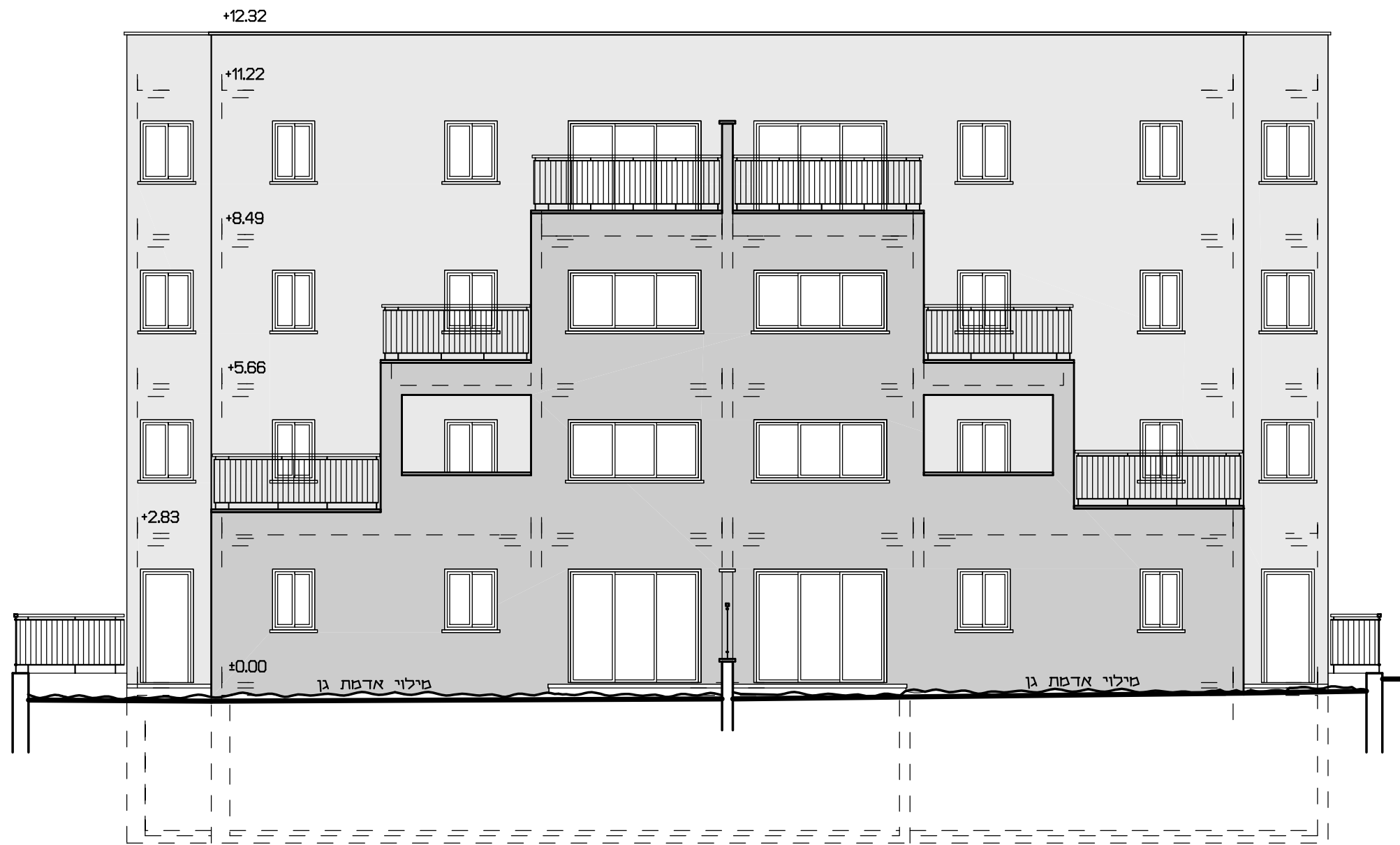
תכנית קומה ג' קנ"מ 1:100



תכנית קומת גג קנ"מ 1:100



חזית צפונית קנ"מ 1:100



חזית מזרחית קנ"מ 1:100



חזית זרומית קנ"מ 1:100



חזית מערבית קנ"מ 1:100