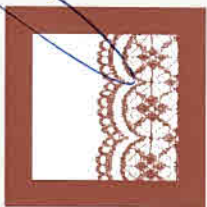


סכונת צמרת אמונה

רחוב גלן 5 ואילן 30 הירושלם חממה כפרון אד 30-36 זכרון

בית 1 תרשים קומה א' כיכב השוקרון בעיני



מרכז שוקרון
מפגנת מרכזי שליטת בע"מ

כיכב השוקרון בע"מ

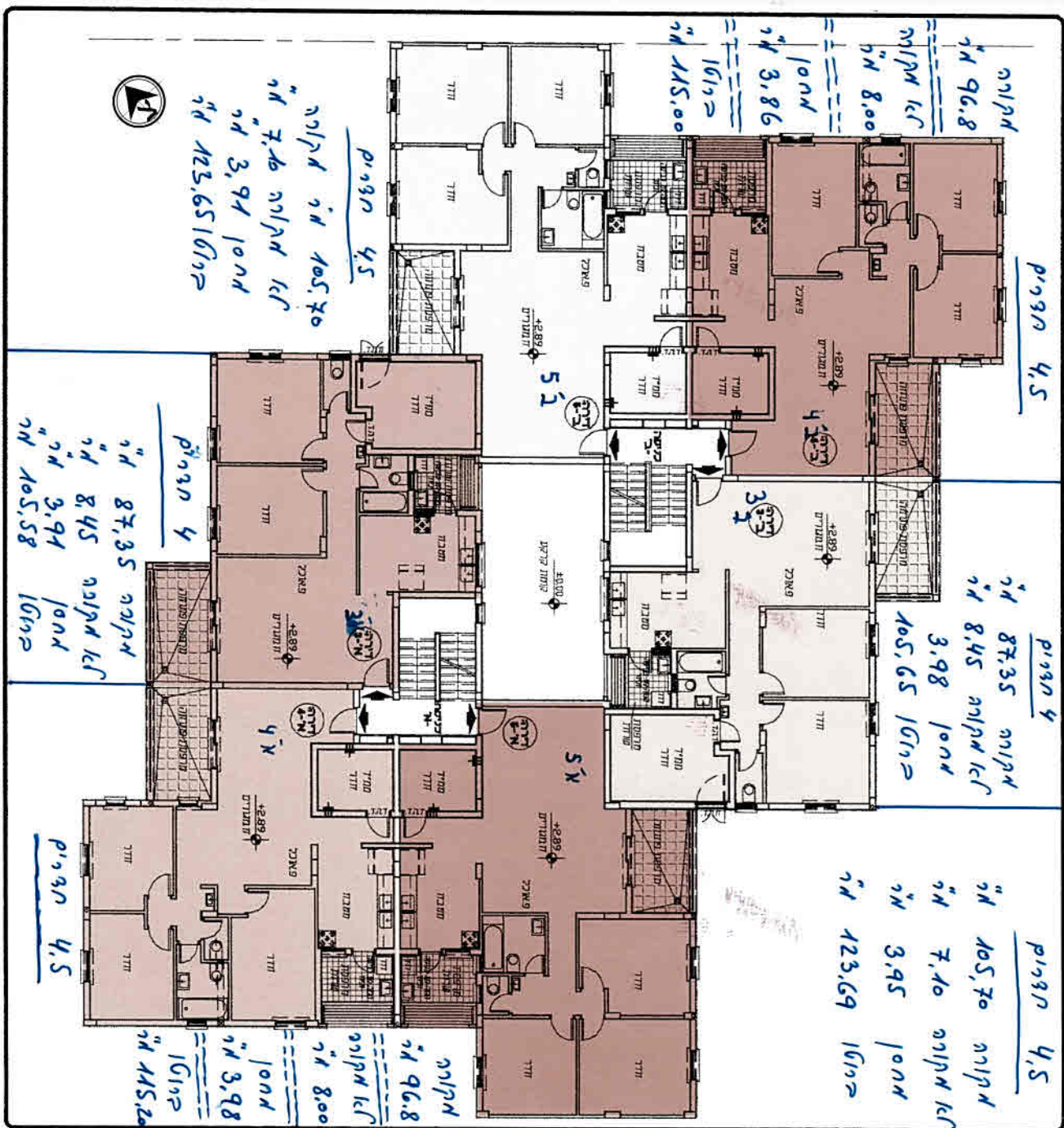
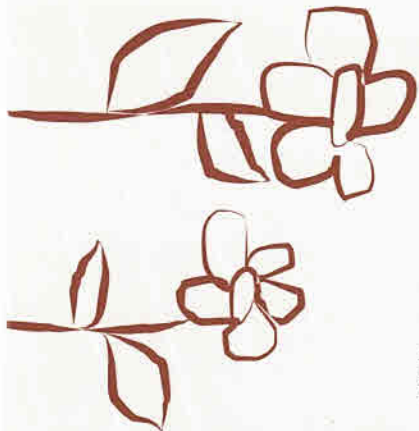
תעודת לכתובת א'

1. המידות המסומנות בתוכנית הן מידות מתכננות. כמותה משויימים הנובעים מהשבת התכנון, מהאופנים בין הדיסקונליות ההנדסיות, מהחלשות במחס המיפטיים והטננים, מהרואות והחיות השייכות, ממבליטות של דיוק הביצוע וכו'ג, ותתנת בהחלט שטיות ממדות אלה.

2. לצורך הזמנת רהיט קבוע המושלכל במדרים (אולות מטבח, אולות קור רכז) או לחסמון על המידות המסומנות בתוכנית, יהיו לקחת מידות בפועל במהר, לפני הזמנת.

3. ציוד המטבח בתוכנית (רהיט), מקרר, מדרי, כליים, חנר, אולות קור, מנת כביש וכד', משריטט לצורך המחשה בלבד, ואין הוא כלול בדורה.

4. תישם אד הינו לצורך המחשה בלבד. החיה שייחתם עם החברה הוא בלבד המחייב.



כרונת צמרת אמנון

2 כנסים 2 כרונת צמרת אמנון 16-20

בית 1 תרשים קומת קרקע

מבט רשמי מן הכניסה



מרכז שומרון
(בנייה בע"מ)
מסביבת מרכזי שליטה בע"מ

תעודת למכירת א"י:

1. המידות הממוחזרות בתוכנית הן מידות מתכננת. נולצאה משוערים הנבעים מרשימת המכני, מתאמוים בין הדייספלינות ההנדסיות, מהחלשות בתום המופטים הטכניים, מהוראות והמרות השיעיות, מפגבלות של זיוק הביעור וכו"ב, ותתנת בהחלט שסיות ממידות אלה.

2. לצורך הצגת ריהוט קבוע המשולב בחזרים (אונות מסגה, ארונות קיר וכו') אין להסמך על המידות הממוחזרות בתוכנית, והיני לקחת מידות בפועל מאתר, לפני הצגה.

3. ציוד המטבח בתכנית (ריחות, מקרר, מדיח, כיריים, חני, אונות קיר, מכונת כביסה וכו'), משוייט לצורך המטבח בלבד, ואין הוא כולל בדירה.

4. הרישים זה הינו לצורך המחשה בלבד והוא שייחאם עם המבנה הוא בלבד המחייב.

