

מינהל מקרקעי ישראל
מחוז ירוש
משרד הבינוי והשיכון
מ"ס עבודה:

מחוז: ירוש
נפרד: עיר
מועצה אזורית: מועצה מקומית
מפעל: קניין
מקום: מ"ס
שטח: 8.995
מחוז: 86
מ"ס ייחודי: 82-89
שטח המגרש: 69595

מכלת שטחים

מ"ס	שטח
1061	92
1020	93
1020	94
1035	95
1020	96
1071	97
1087	98
1076	99
8390	69595

מגרש מוצא

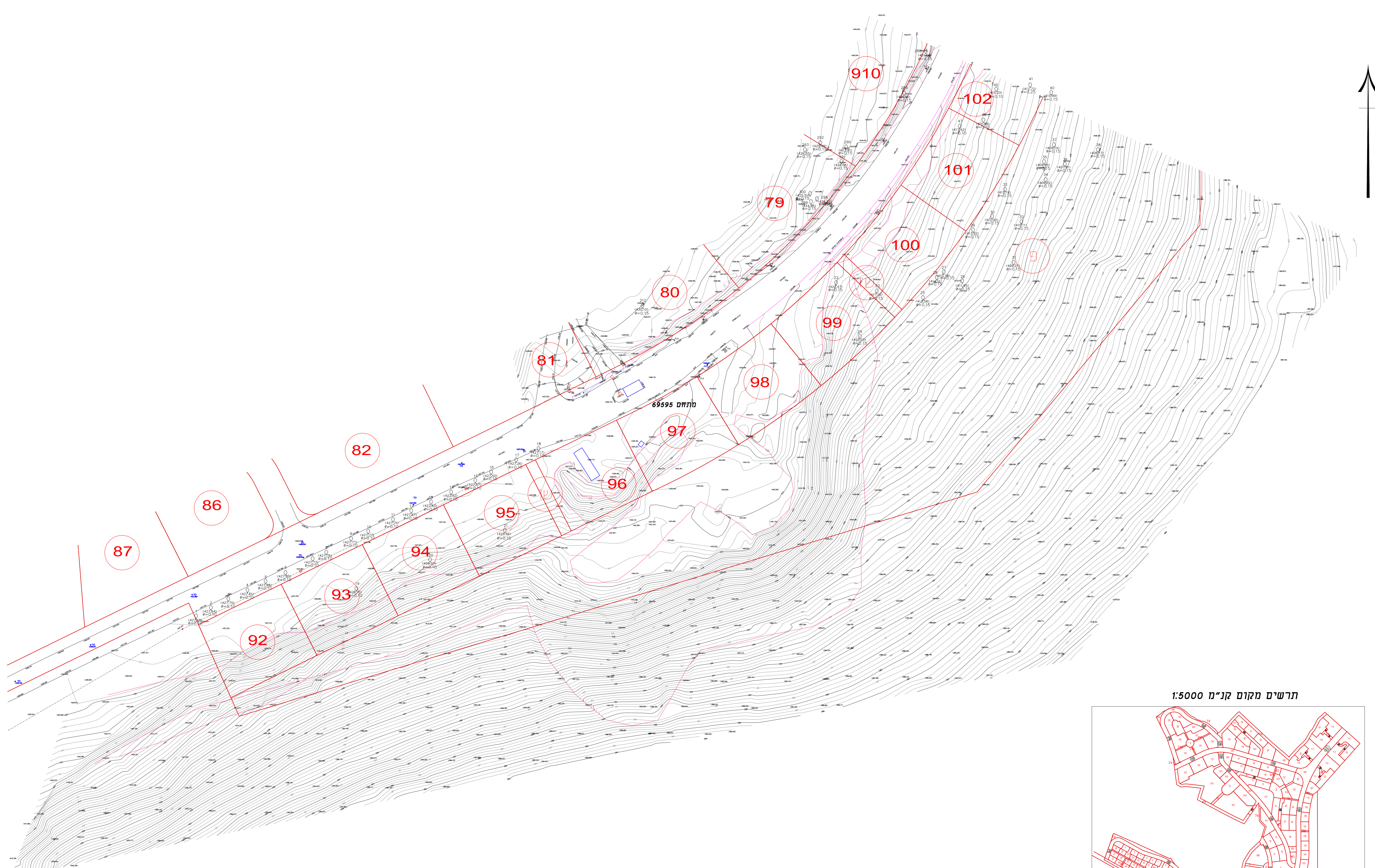
מגרש	מוצא
96	מראון שומרים
97	מבנה ערושים
98	עמוד האורה

מכלת נעים

מ"ס	מ"ס	ק"מ	ק"מ
93	19	כא	ידוע
94	20	כא	ידוע
95	21	כא	ידוע
99	22	כא	ידוע
99	24	כא	ידוע

מפה טופוגרפית
קני"מ 1:500

מ"ס 091211-89595



תאריך נכס	מסלול	מיקום העבודה
22.09.2021	א	
תאריך תחילת עבודה	תאריך סיום עבודה	תאריך תחילת תכנון
29.10.19	29.10.19	29.10.19

שם המערכת: 03-634000
טל: 03-634000
פקס: 03-634000
דואר אלקטרוני: 03-634000

מסמך התקשרות
שמות

הערות

1. המסמך בנוי על בסיס מידע היסטורי ויזום.
2. חרשים זה מתבסס על תוכנית קניין 1:5000.
3. חרשים זה מתבסס על תוכנית קניין 1:5000.
4. חרשים זה מתבסס על תוכנית קניין 1:5000.
5. חרשים זה מתבסס על תוכנית קניין 1:5000.
6. חרשים זה מתבסס על תוכנית קניין 1:5000.
7. חרשים זה מתבסס על תוכנית קניין 1:5000.
8. חרשים זה מתבסס על תוכנית קניין 1:5000.
9. חרשים זה מתבסס על תוכנית קניין 1:5000.
10. חרשים זה מתבסס על תוכנית קניין 1:5000.