

מינהל מקרקעי ישראל
מחוז יוש
משרד הבינוי והשיכון

מס' עבודה:

יזום:	
נפר:	
עיר:	
מועצה אזורית:	
מועצה מקומית:	
מקום:	
גוש:	
חלקה/חלקות:	
שטח החקקה/ד"מ:	
קנה מידה:	1:500
מתחם:	68157
שטח המתחם (ד"מ):	11145
מס' יחידות דיור:	70
מגרשים:	64-68,74
שטח המגרש (ד"מ):	

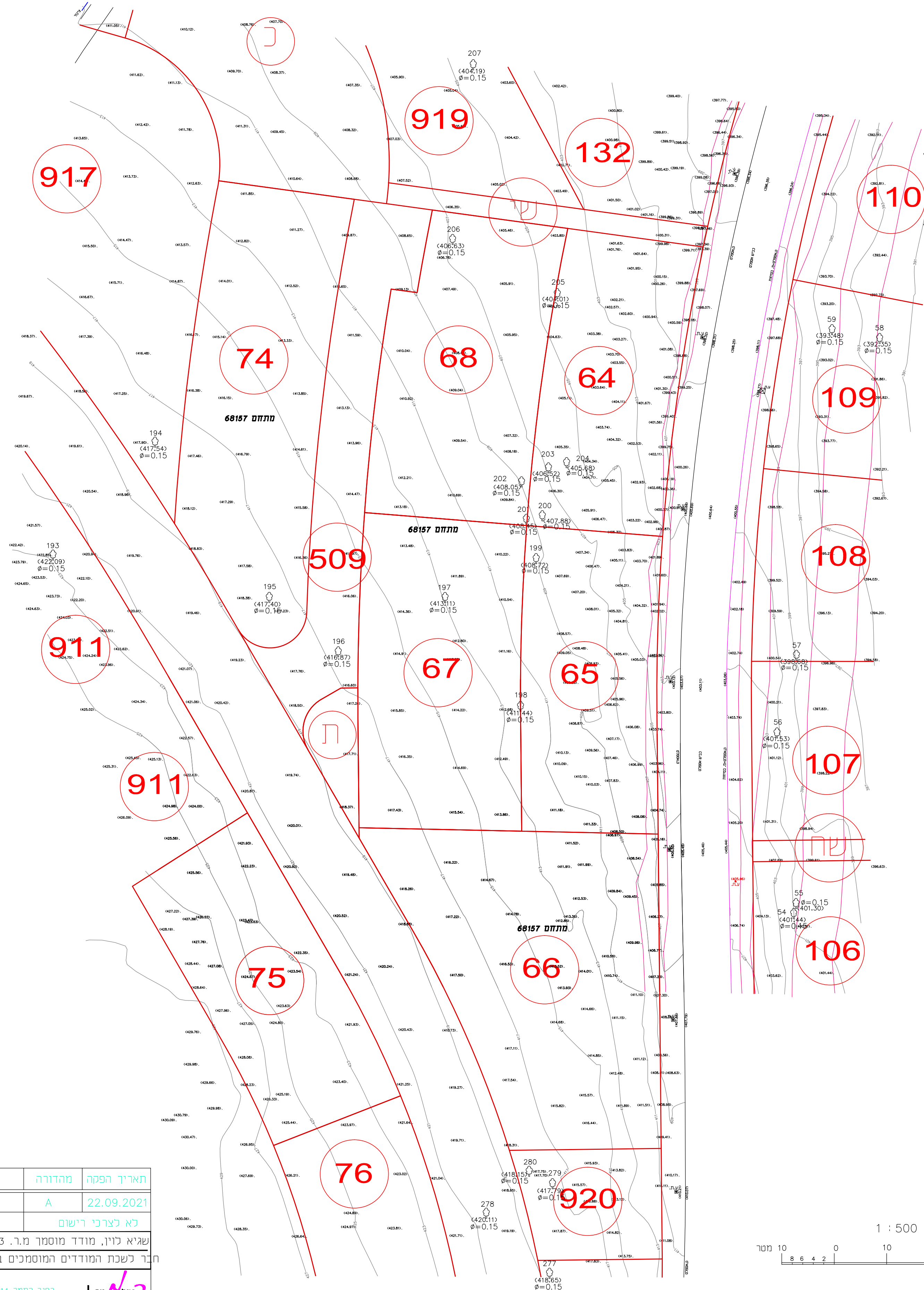
טבלת שטחים

מס' מתחם	מס' מגרש	מס' שטח מ"ר
68157	64	1469
	65	1495
	66	2539
	67	1835
	68	1720
	74	2087
		11145

טבלת עצים

מס' מגרש	מס' עץ	מס' סוג עץ	קוטר עץ
64	200	לא ידוע	0.15
	201	לא ידוע	0.15
	203	לא ידוע	0.15
	204	לא ידוע	0.15
	205	לא ידוע	0.15
65	198	לא ידוע	0.15
	199	לא ידוע	0.15
	201	לא ידוע	0.15
67	197	לא ידוע	0.15
	198	לא ידוע	0.15
	201	לא ידוע	0.15
68	201	לא ידוע	0.15
	202	לא ידוע	0.15
	206	לא ידוע	0.15
74	195	לא ידוע	0.15

מפה טופוגרפית
קנ"מ 1:500



תרשים מקום קנ"מ 1:5000



תאריך הפסה:	22.09.2021	מחזור הערכון:	
מחזור הפסה:	A	מחזור הערכון:	
שם:	שרמס : אבנא	מחזור הערכון:	
תאריך המדידה:	29.10.19	מחזור הערכון:	
חתימה:		מחזור הערכון:	
רחוב המסר:	14 יגור - מונטון	מחזור הערכון:	
טל:	03-6345010 / 03-6345060	מחזור הערכון:	
אימייל:	info@caetmap.co.il	מחזור הערכון:	

מטרת התרשים - שיווק

הערות

1. המספרים בציור מראים חלקות לפי הגוש.
2. תרשים זה מבוסס על מפת גוש רשום (שמואל) מס. _____ ותושים זה מבוסס על תוכנית צד"י רשום מס. _____ תושים זה מבוסס על חזויה מס. _____ של מודד מוסמך מתאריך _____.
3. תרשים זה מבוסס על תכנית בנין ערים מס' 1206 בתוקף בניפיקוח מתאריך _____.
4. תרשים זה מבוסס על תכנית מדידה של מודד מוסמך מס. _____ מתאריך _____.
5. תרשים זה מבוסס על מ"מ: מחוז המרכז מה מפ"ו ומדידת של מ"מ: מחוז המרכז מתאריך _____.
6. תרשים זה מבוסס על מ"מ: מחוז המרכז מתאריך _____.
7. תרשים זה מבוסס על מ"מ: מחוז המרכז מתאריך _____.
8. תרשים זה מבוסס על מ"מ: מחוז המרכז מתאריך _____.
9. תרשים זה מבוסס על מ"מ: מחוז המרכז מתאריך _____.
10. תרשים זה מבוסס על מ"מ: מחוז המרכז מתאריך _____.