

מינהל מקרקעי ישראל
מחוז יוש
משרד הבינוי והשיכון

מס' עבודה:

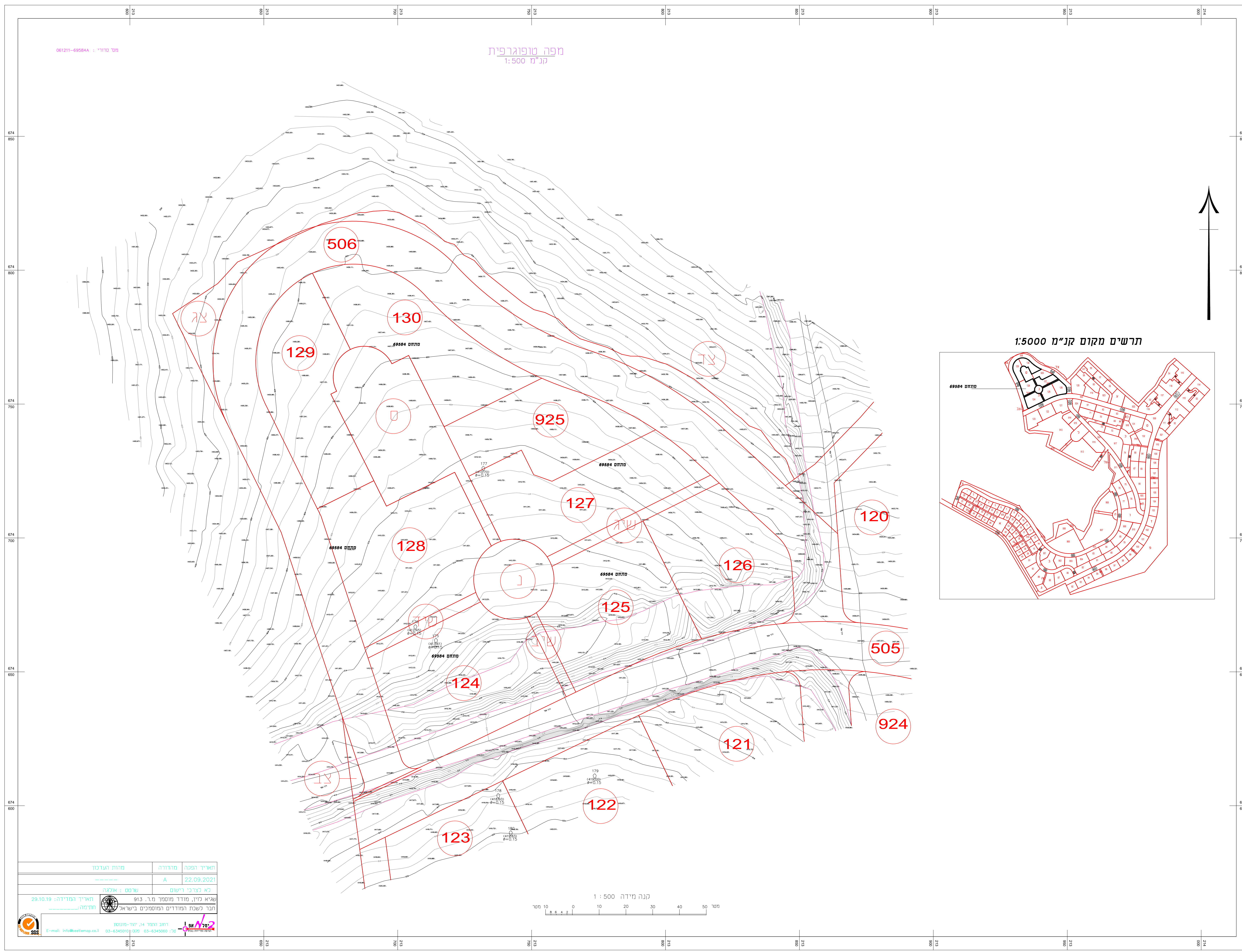
מחוז:	יוש
נפה:	
עיר:	
מועצה אזורית:	
מועצה מקומית:	עמנואל
מקום:	דזנג'י
גוש:	
תלכוהוקות:	
שטח התכנון:	1:500
שטח התכנון:	69584
מחוז:	15.865
מס' יחידות:	128
מס' יחידות:	124-130
שטח התגרש:	

טבלת שטחים

מס' מתחם	מס' מרש	שטח מ"ר
124	124	2745
125	125	2262
126	126	2090
127	127	2090
128	128	2588
129	129	2090
130	130	2090
69584		15955

טבלת עצים

מס' מרש	מס' עץ	סוג עץ	קוטר ע"מ
124	175	לא ידוע	0.15
127	177	לא ידוע	0.15



תאריך הפקה	מחזור	מחוז העדכון
22.09.2021	A	
לא רצוי רישום	שרטוט	אולפנה
שאלא כלי, מודד מוסמך מ.ר. 913	שרטוט	אולפנה
תאריך המדידה: 29.10.19	שרטוט	אולפנה
חבר כשרת המודדים המוסמכים בישראל	שרטוט	אולפנה

רמת המסלול: 14 ילד-100000
 קו: 03-4345880 | 03-4345800 | 03-4345800
 E-mail: info@seetemp.co.il

מסרת החרשם: שווק

הערות:

1. המספרים בעיגול מראים הכמות לפי הגוש
2. חרשם זה מבוסס על מפת גוש רשום (שומא) מס...
3. חרשם זה מבוסס על תוכנית כרזי רשום מס...
4. חרשם זה מבוסס על תמונת עושה... על תווד ודומסטר... (תאריך: 22.09.2021)
5. חרשם זה מבוסס על תמונת עושה... על תווד ודומסטר... (תאריך: 22.09.2021)
6. חרשם זה מבוסס על תמונת עושה... על תווד ודומסטר... (תאריך: 22.09.2021)
7. חרשם זה מבוסס על תמונת עושה... על תווד ודומסטר... (תאריך: 22.09.2021)
8. חרשם זה מבוסס על תמונת עושה... על תווד ודומסטר... (תאריך: 22.09.2021)
9. חרשם זה מבוסס על תמונת עושה... על תווד ודומסטר... (תאריך: 22.09.2021)
10. חרשם זה מבוסס על תמונת עושה... על תווד ודומסטר... (תאריך: 22.09.2021)