

**רשימת עמודי קומת 1**

מספר עמוד	סוג עמוד	גובה עמוד	תיקום עוד ביחס לערים	אורך עמוד	עובי עמוד	Structural Material	נפח
C7-k1	CO30X2-20/60	369	D(30)-4	60	20	בטון ב-30 דוגמת חסימה 2	0.42 m³
C8-k1	CO30X2-20/60	369	D(30)-5	60	20	בטון ב-30 דוגמת חסימה 2	0.42 m³
C6-k1	CO30X2-20/60	369	D(30)-3-(166)	60	20	בטון ב-30 דוגמת חסימה 2	0.42 m³
C5-k1	CO30X2-30/70	369	D-6	70	30	בטון ב-30 דוגמת חסימה 2	0.42 m³
C13-k1	CO30X2-30/70	369	E-6	70	30	בטון ב-30 דוגמת חסימה 2	0.73 m³
C11-k1	CO30X2-30/40	369	E-7	40	30	בטון ב-30 דוגמת חסימה 2	0.42 m³
C12-k1	CO30X2-30/50	369	I-7	60	30	בטון ב-30 דוגמת חסימה 2	0.63 m³
C1-k1	CO30X2-30/50	369	A-1	60	30	בטון ב-30 דוגמת חסימה 2	0.63 m³
C9-k1	CO30X2-30/50	369	F-1	60	30	בטון ב-30 דוגמת חסימה 2	0.63 m³
C2-k1	CO30X2-30/94	369	A-2(144)	94	30	בטון ב-30 דוגמת חסימה 2	0.98 m³
C3-k1	CO30X2-30/50	369	A-3	60	30	בטון ב-30 דוגמת חסימה 2	0.63 m³
C4-k1	CO30X2-30/50	369	B-1	60	30	בטון ב-30 דוגמת חסימה 2	0.63 m³
							6.95 m³

**תקרת קומת קרקע**

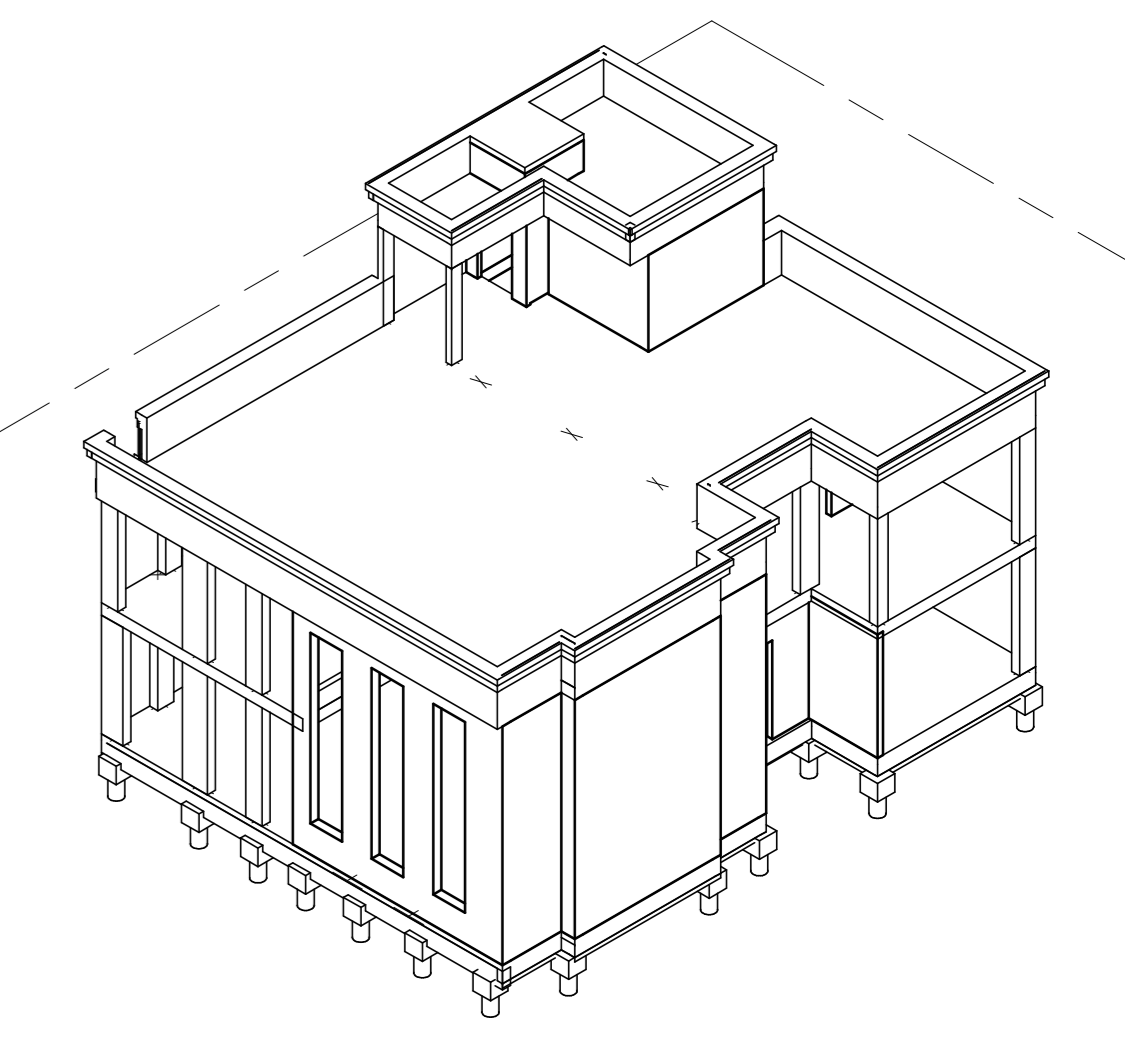
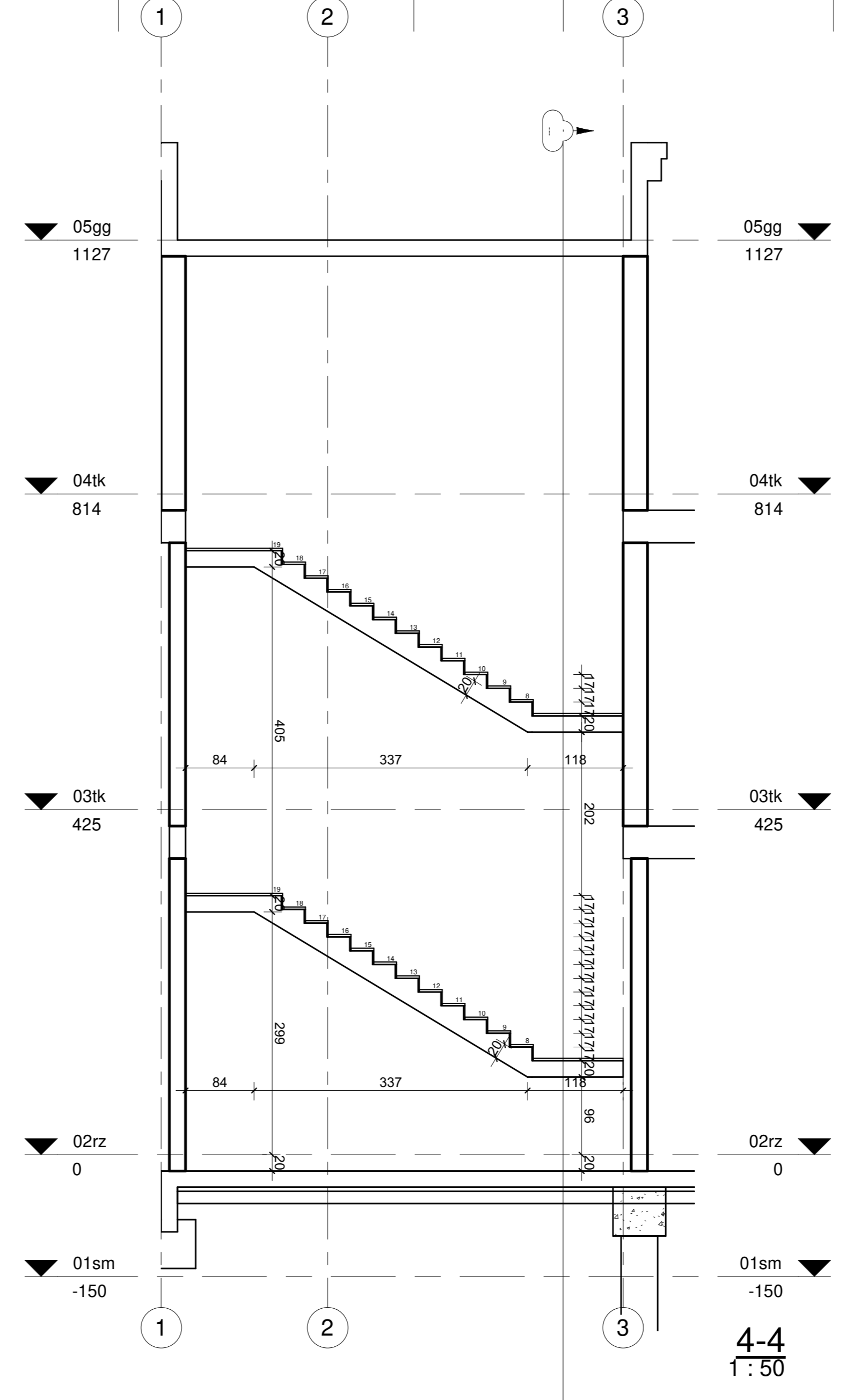
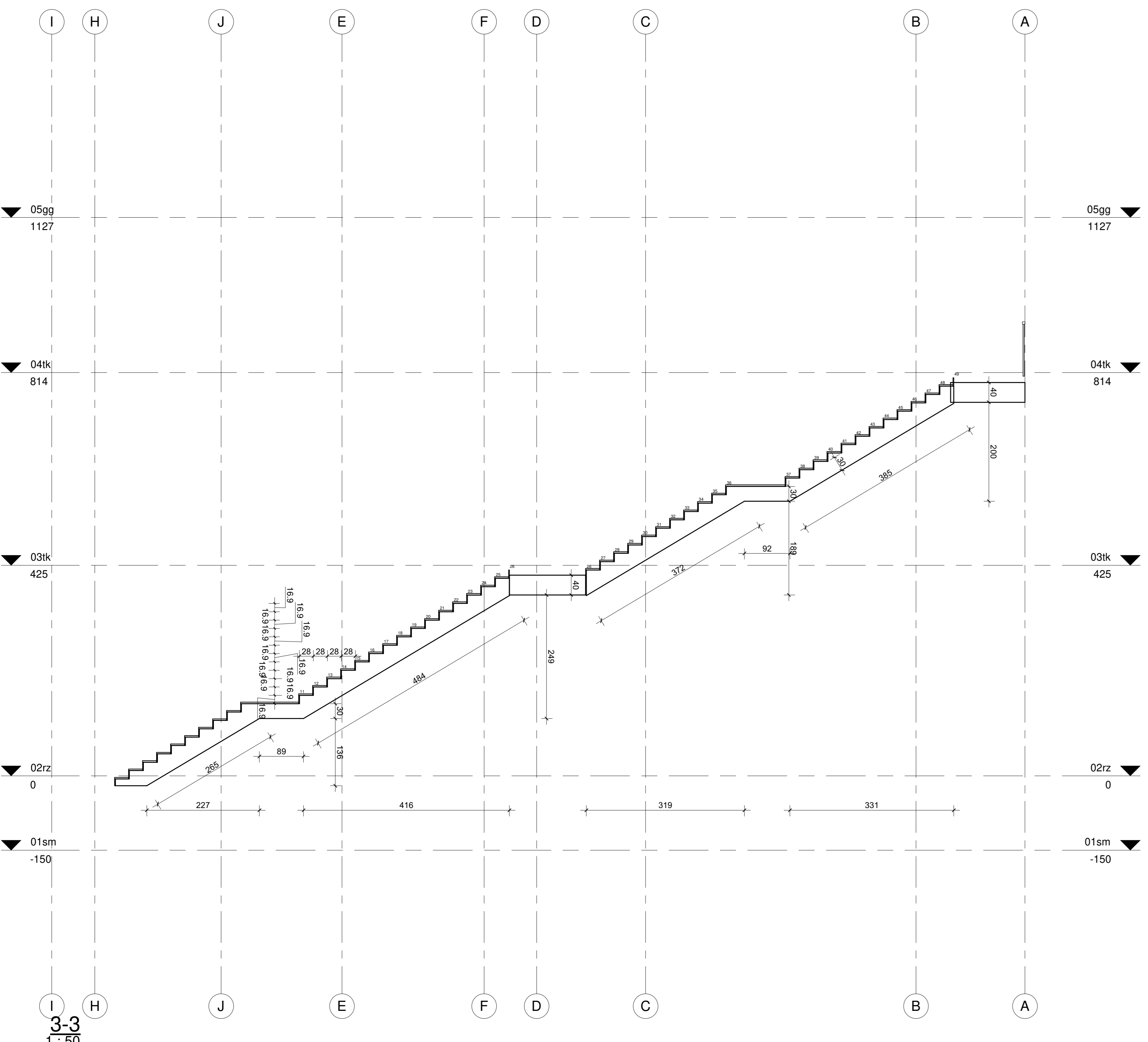
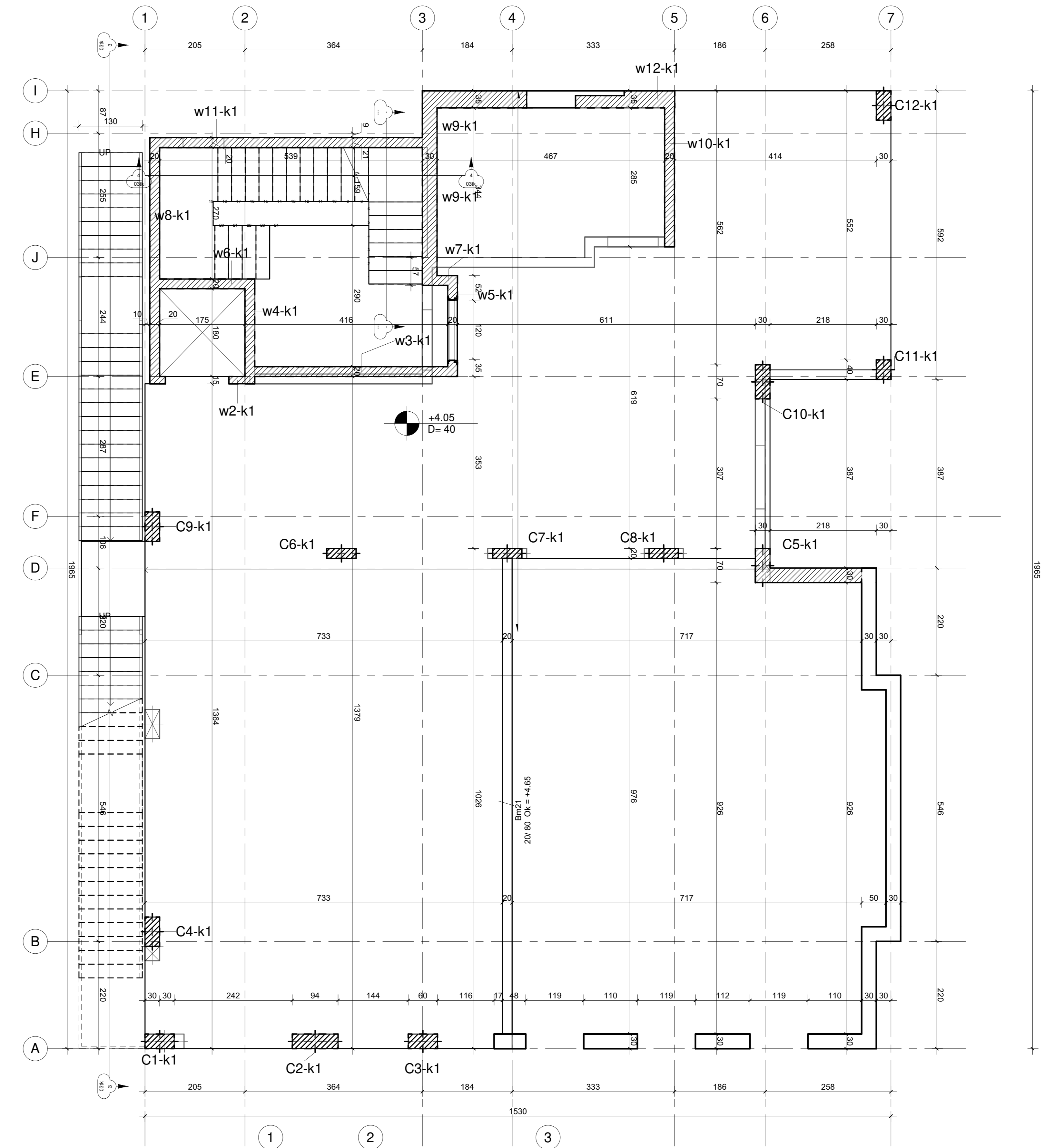
עובי רצפה	מפלס	סוג בטון	שטח	נפח
40	405	בטון ב-30 דוגמת חסימה 2	192 m²	76.83 m³
40	405	בטון ב-30 דוגמת חסימה 2	2 m²	0.80 m³
			194 m²	77.63 m³

**קירות בטון קומת 1**

סוג קיר	מספר קיר	עובי קיר	סוג בטון	שטח	נפח
WB30X2-15	w1-k1	15	בטון ב-30 דוגמת חסימה 2	8 m²	2.28 m³
WB30X2-20	w2-k1	20	בטון ב-30 דוגמת חסימה 2	4 m²	0.87 m³
WB30X2-20	w3-k1	20	בטון ב-30 דוגמת חסימה 2	15 m²	2.90 m³
WB30X2-20	w4-k1	20	בטון ב-30 דוגמת חסימה 2	6 m²	1.26 m³
WB30X2-20	w5-k1	20	בטון ב-30 דוגמת חסימה 2	4 m²	0.79 m³
WB30X2-20	w6-k1	20	בטון ב-30 דוגמת חסימה 2	7 m²	1.38 m³
WB30X2-20	w7-k1	20	בטון ב-30 דוגמת חסימה 2	2 m²	0.38 m³
WB30X2-20	w8-k1	20	בטון ב-30 דוגמת חסימה 2	15 m²	3.52 m³
WB30X2-20	w9-k1	30	בטון ב-30 דוגמת חסימה 2	13 m²	3.97 m³
WB30X2-20	w10-k1	20	בטון ב-30 דוגמת חסימה 2	10 m²	1.99 m³
WB30X2-20	w11-k1	20	בטון ב-30 דוגמת חסימה 2	19 m²	3.78 m³
WB30X2-35	w12-k1	35	בטון ב-30 דוגמת חסימה 2	16 m²	5.51 m³
				120 m²	28.28 m³

**קורת ק"1**

שם קורה	b/h	סוג בטון	נפח
Bm21	20/80	בטון ב-30 דוגמת חסימה 3	1.17 m³



**BIM שימו לב:**

א. התוכנית והרעיונות הגלויים בתכנון הם רכוש המתכנן ואין לעשות שימוש ללא אישורו. בכל מקרה שמתגלה טעות או התאמה יש להתייעץ עם מתכנן לפני הביצוע.

ב. לפי התקנות התכנון והבניה (בקשה להיתר תנאים ואגרות) התש"ל - 1970 חייב האחראי לביצוע השלד שניתמנה ע"י הקבלן הראשי לחתום על הבקשה להיתר לפני תחילת העבודה.

ד. כל עבודות הקשורות ליציקה באתר של רכיבי בטון או בטון מזוין יש לבצע לפי דרישות ת"י 1923.

מספר תאריך	מהות שינוי	מהדורה	תפוצה
7412	7.06.23	1	PDF

מספר תאריך	שם הפרויקט	שם המעמד	מספר תאריך
7412	בית כנסת	מבט	7.06.23

שם הפרויקט	מספר תאריך	שם המעמד	מספר תאריך
בית כנסת	7.06.23	מבט	7.06.23

שם הפרויקט	מספר תאריך	שם המעמד	מספר תאריך
בית כנסת	7.06.23	מבט	7.06.23