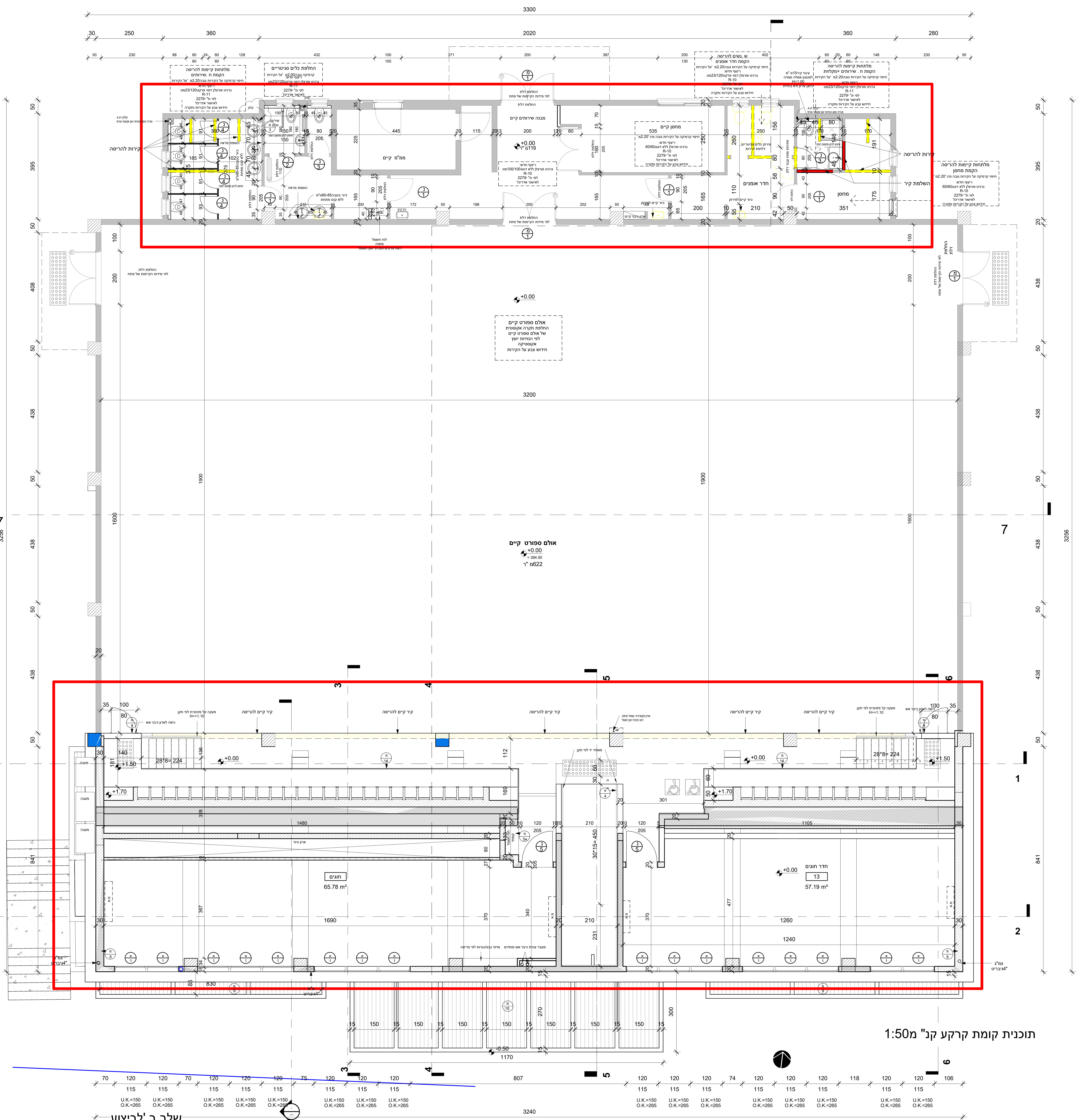


יש להקפיד בביצוע כל הפרטים המפורטים להלן בהתאמה מלאה לפרטים שבפרוטוקול הקודם להקמת הקירות החיצוניים. יש לבצע את הביצועים בהתאמה מלאה לפרטים שבפרוטוקול הקודם להקמת הקירות החיצוניים. יש להקפיד על ביצועם של כל הפרטים המפורטים להלן בהתאמה מלאה לפרטים שבפרוטוקול הקודם להקמת הקירות החיצוניים. יש לבצע את הביצועים בהתאמה מלאה לפרטים שבפרוטוקול הקודם להקמת הקירות החיצוניים.

המבצע אחראי לבידוק המידות ולהתאמתן בשטח. המבצע אחראי לקרוא את כל התכנית האדריכלית, להקט"ו ועוד. על המבצע לדווח למתכנן על כל אי הבנה או אי התאמה מידית. אין לביצע מידות לפי מידה בטרסט. אין לביצע תכנית זו ללא אישורם החדשים מהרשיות.

רוצף היה בדרכת החלקה בהתאם לת"ר 2279  
 חומרי בניה נמוך בהתאם לת"ר 931,921,755  
 רישות הצללה בהתאם לת"ר 5083



תוכנית קומת קרקע קנ"מ 1:50

No.	Description	Date
1	Revision 1	Date 1

**הרחבת אולם ספורט**  
**מפלס 0.00**

גליון מס. **1.3**  
 ק.ג.מ.ת. תאריך: **18.03.25**

לעון  
 למטר  
 לביצוע

שלב ב' לביצוע



